



เฉิงตู ภูเขาสี่ฤดู

"เทือกเขาแอลป์แห่งเสฉวน" ตูเจียงเยี่ยน | 4วัน 3คืน

เดินทาง

24 - 27 พ.ย.69	14,900	26 - 29 มิ.ย.69	15,900
08 - 11 พ.ค.69	14,900	10 - 13 ก.ค.69	15,900
15 - 18 พ.ค.69	14,900	17 - 20 ก.ค.69	15,900
22 - 25 พ.ค.69	14,900	11 - 14 ก.ย.69	15,900
12 - 15 มิ.ย.69	15,900	18 - 21 ก.ย.69	15,900
19 - 22 มิ.ย.69	15,900		

ไฮไลท์

อุทยานสัตว์ดุจ - ภัตตาคารสองชูเก้อ
 สะพานโบราณหนานเฉียว - จตุรัสหยางเทียนหู
 หิมะพันด้านออนเซล์ - สตรีทอาร์ต
 Eastern Suburb Memory
 วัดต้าถ้อ - ถนนชูลู่ - ถนนไท่กู่หลี่

成都
EASTERN SUBURB MEMORY

ร้านแห่งสี่ฤดูชู่เก้อ

สะพานโบราณหนานเฉียว

ราคาเริ่มต้น

14,900

2UTFU-SL005

4วัน 3คืน

Lion air

เมนูพิเศษ
สุกัหมาล่า

โรงแรม 4 ดาว

เจิงตู...ภูเขาสีดรุณี "เทือกเขาแอลป์แห่งเสฉวน" ดูเจียงเยียน 4 วัน 3 คืน

โดยสายการบิน **Thai Lion Air (SL)**

วัน	โปรแกรมเดินทาง	เช้า	เที่ยง	ค่ำ	โรงแรมที่พัก
1	กรุงเทพฯ (สนามบินดอนเมือง) (SL932: 17.15-21.15) – สนามบินเจิงตูเทียนฟู่			- ✈	Holiday Inn Express Hotel หรือระดับเทียบเท่า 4 ดาว
2	เจิงตู – อุทยานสีดรุณี เส้นทางหุบเขาซวงเฉียวโกว (รวมรถอุทยาน) – เมืองดูเจียงเยียน – สะพานโบราณหนานเฉียว	๑๐	๑๐	๑๐	Mingzhi Shangchun Holiday Hotel หรือระดับเทียบเท่า 4 ดาว
3	เมืองดูเจียงเยียน – จตุรัสหยางเทียนหวู่ – รูปปั้นหมีแพนด้าอนเซลฟี – ร้านหนังสือจงซูเก้อ – ร้านผ้าไหม – สตริทอาร์ท Eastern Suburb Memory Option: ชมศูนย์อนุรักษ์หมีแพนด้าดูเจียงเยียน (รวมรถกอล์ฟ) 250 หยวน/ท่าน	๑๐	๑๐	-	Holiday Inn Express ShuangLiu Hotel หรือระดับเทียบเท่า 4 ดาว
4	เมืองเจิงตู – ร้านหยก – ร้านยา – วัดต้าฉือ – ถนนไท่กู่ทลี่ – ถนนคนเดินซุนซีลู่ – หมีแพนด้าปิ่นตีกIFS – สนามบินเจิงตูเทียนฟู่ (SL933: 22.15-00.20+1) – กรุงเทพฯ(สนามบินดอนเมือง)	๑๐	๑๐ สุกี้ หมาล่า	- ✈	

รายการทัวร์อาจจะมีการปรับเปลี่ยนตามความเหมาะสมของสภาพอากาศและฤดูกาล

กำหนดวันเดินทาง	ผู้ใหญ่/เด็ก พัก 2-3 ท่าน ท่าน ละ	ราคาทัวร์ (เด็กอายุ 2-20 ปี พักกับผู้ใหญ่)	ราคาทัวร์ (จอยแลนด์)	พักเดี่ยว เพิ่มท่านละ
24 – 27 เม.ย.69	14,900.-	17,900.-	9,900.-	3,500.-
08 – 11 พ.ค.69	14,900.-	17,900.-	9,900.-	3,500.-
15 – 18 พ.ค.69	14,900.-	17,900.-	9,900.-	3,500.-
22 – 25 พ.ค.69	14,900.-	17,900.-	9,900.-	3,500.-
12 – 15 มิ.ย.69	15,900.-	18,900.-	10,900.-	3,500.-
19 – 22 มิ.ย.69	15,900.-	18,900.-	10,900.-	3,500.-
26 – 29 มิ.ย.69	15,900.-	18,900.-	10,900.-	3,500.-

10 – 13 ก.ค.69	15,900.-	18,900.-	10,900.-	3,500.-
17 – 20 ก.ค.69	15,900.-	18,900.-	10,900.-	3,500.-
11 – 14 ก.ย.69	15,900.-	18,900.-	10,900.-	3,500.-
18 – 21 ก.ย.69	15,900.-	18,900.-	10,900.-	3,500.-

ราคาทัวร์ข้างต้นยังไม่รวมค่าทิปมัคคุเทศก์ท้องถิ่นและคนขับรถ 1,500 บาท/ท่าน/ทริป
หัวหน้าทัวร์ที่ดูแลคณะจากเมืองไทยตามแต่ท่านจะเห็นสมควร

เนื่องจากรายการทัวร์มีการโปรโมทสินค้าท้องถิ่น หากท่านไม่ต้องการเข้าร้านร้านช้อปปิ้ง
ขออนุญาตเก็บค่าใช้จ่ายเพิ่มท่านละ 5,000 บาท

ลงร้านรัฐบาล 3 ร้าน

เด็กอายุต่ำกว่า 20 ปี ขออนุญาตเก็บค่าใช้จ่ายเพิ่มท่านละ 3,000 บาท

**** หากมีการจองตัวภายในประเทศ กรุณาเช็คไฟล์ทคอนเฟิร์มกับเจ้าหน้าที่ก่อนทุกครั้ง ****

วันที่ 1 กรุงเทพฯ (สนามบินดอนเมือง) (SL932: 17.15-21.15) – สนามบินเฉิงตูเทียนฟู

14.00 น. พร้อมกันที่ **สนามบินดอนเมือง** อาคารผู้โดยสารขาออกระหว่างประเทศ อาคาร1 ชั้น3 / ประตู 1 (จุดนัดพบคณะทัวร์) **นำท่านเช็คอินเคาน์เตอร์สายการบิน Lion Air (SL)** โดยมีเจ้าหน้าที่บริษัทคอยให้การต้อนรับและอำนวยความสะดวกตรวจสอบเช็คสัมภาระและเอกสารการเดินทางให้กับทุกท่าน

- **น้ำหนักกระเป๋า 20 กิโลกรัม/ท่านละ 1 ใบ (ไฟล์ทเหมาลำ)**

- **ไม่มีอาหารบริการบนเครื่อง**

17.15 น. ออกเดินทางสู่ **เฉิงตู ประเทศจีน** สายการบิน **This Lion Air (SL)** เที่ยวบินที่ **SL 932**

21.15 น. เดินทางถึง **สนามบินเฉิงตูเทียนฟู เมืองเฉิงตู** ซึ่งเป็นเมืองหลวงของมณฑลเสฉวน ตั้งอยู่บริเวณลุ่มแม่น้ำหมินใจกลางมณฑล มีภูมิประเทศรายรอบไปด้วยเทือกเขา และมีสภาพภูมิอากาศที่เหมาะสมต่อการประกอบอาชีพเกษตรกรรม โดยมีฤดูร้อนที่อบอุ่น ฤดูหนาวที่ไม่หนาวนัก และมีปริมาณความชื้นสูง ประชากรเมืองเฉิงตูมีราว 10 ล้านคน จัดเป็นอันดับ 3 ของประเทศจีน ในปัจจุบันเป็นศูนย์กลางด้านการเมือง การทหาร และด้านการศึกษาของภูมิภาคตะวันตกเฉียงใต้ **เวลาท้องถิ่นเร็วกว่าประเทศไทย 1 ชั่วโมง (เพื่อความสะดวกในการนัดหมาย กรุณาปรับนาฬิกาของท่านเป็นเวลาท้องถิ่น)**

หลังจากผ่านพิธีการตรวจคนเข้าเมือง นำท่านเดินทางสู่ที่พัก (ใช้เวลาเดินทางประมาณ 20 นาที)

ที่พัก Holiday Inn Express Hotel หรือระดับเทียบเท่า 4 ดาว (มาตรฐานจีน)

วันที่ 2 เฉิงตู – อุทยานสิ่ตฺรุณี เส้นทางหุบเขาซวงเฉียวโกว (รวมรถอุทยาน) – เมืองตูเจียงเยียน – สะพานโบราณหนานเฉียว

เช้า รับประทานอาหารเช้า ณ ห้องอาหารภายในโรงแรม (มื้อที่ 1)



จากนั้นนำท่านเดินทางสู่ **ภูเขาสี่ดรุณี(รวมรถอุทยาน)** (รวมรถอุทยาน) (ระยะทาง 270 กิโลเมตร ใช้เวลาเดินทางประมาณ 4 - 5 ชั่วโมง) “สี่ดรุณี” หรือ ชื่อภูเขาเหมียงซาน ตั้งอยู่ในมณฑลเสฉวน ประเทศจีน เป็นยอดเขา 4 ลูกที่เรียงรายติดต่อกันไปจากทิศเหนือถึงทิศใต้เป็นระยะทาง 3.5 กิโลเมตร โดยมีความสูงเหนือระดับน้ำทะเลแบ่งเป็น 6,250 เมตร/ 5,664 เมตร/ 5,454 เมตร และ 5,355 เมตร บนยอดเขาทั้ง 4 แห่งนี้จะมีหิมะปกคลุมตลอดทั้งปี ทำให้ดูเหมือนส่วนสี่ระฆังที่คลุมด้วยผ้าสีขาวของหญิงสาว 4 คน จึงเป็นที่มาของชื่อ “ภูเขาสี่ดรุณี” นั่นเองพื้นที่บริเวณภูเขาสี่ดรุณีนั้นเป็นพื้นที่ชั้นหินแบบยุคโบราณ, เพราะเหตุผลที่ว่า ยอดเขามีลักษณะแปลกที่พบเห็นได้น้อย, บนยอดเขามีหิมะปกคลุมตลอดปี, ทำให้ได้รับฉายาว่า “ราชินีแห่งดินแดนเสฉวน” หรือ “ภูเขาศักดิ์สิทธิ์แห่งดินแดนทางทิศ

ตะวันออก” มียอดเขาที่มีระดับความสูงน้ำทะเลสูงเกิน 5000 เมตร ถึง 61 ลูก, รอยต่อระหว่างภูเขา มีบ่อบึงทะเลสาบอยู่ถึง 25 แห่ง มีน้ำตกอยู่ 120 กว่าแห่ง

กลางวัน **รับประทานอาหารกลางวัน ณ ภัตตาคาร (มื้อที่ 2)**



นำท่านเที่ยวชม **หุบเขาซวงเฉียวโกว** เป็นจุดวิวทิวทัศน์ที่สวยงามที่สุด ชมความงามธรรมชาติ ระยะทาง 34.8 กม. มีทิวทัศน์ของภูเขาเป็นหลัก, ลำธารผ่านจุดต่างๆที่เป็นจุดทิวทัศน์ เช่น Redwood Forest (ป่าสนแดง) อยู่ส่วนในสุดในหุบเขา (ความสูงประมาณ 3,840 ม.) , จุดPotala Peak เป็นจุดชมวิวกุหาหิมะ 360 องศา ที่คนนิยมถ่ายรูปบนถนน , จุดทะเลสาบ Sigu Nacuo เป็น ทะเลสาบสีฟ้าเทอร์ควอยซ์สะท้อนเงาภูเขาหิมะและป่าไม้ที่สวยงาม เส้นทางซวงเฉียวโกวเป็นหุบเขาที่เดินทางง่ายที่สุดในกลุ่มภูเขาสี่ดรุณี เหมาะสำหรับผู้ที่ชื่นชอบธรรมชาติสวยงาม สัมผัสบรรยากาศคล้ายยุโรป และต้องการรูปถ่ายที่น่าประทับใจ



จากนั้นนำท่านเดินทางเข้าสู่พักที่ **เมืองตุเจียงเยียน** (ใช้เวลาเดินทางประมาณ 3 ชั่วโมง)



นำท่านเที่ยวชม **สะพานโบราณหนานเฉียว** เป็นสถานที่ท่องเที่ยวขนาดใหญ่ที่มีริมเป็นน้ำ ในโครงการอนุรักษ์น้ำตุเจียงเยียน ซึ่งเป็นมรดกทางวัฒนธรรมของโลก โดยผสมผสานเทคโนโลยีสมัยใหม่เข้ากับวัฒนธรรมการอนุรักษ์น้ำโบราณครอบคลุมพื้นที่กว่า 1,000 เอเคอร์ หากได้ไปในเวลา กลางคืนท่านจะได้ชมวิวแห่งนี้คือการแสดง แสงและเงา "น้ำตาสีฟ้า" น้ำตาสีน้ำเงินเป็นจุลินทรีย์เรืองแสงที่มีลักษณะเฉพาะ ซึ่งจะเปล่งแสงสีฟ้าเมื่อถูกกระตุ้นส่งผลให้ทะเลสาบปล่อยแสงสีฟ้าลึกลับใน

เวลากลางคืน นักท่องเที่ยวที่มาเยือนทะเลสาบชิงเจิงทางเรือจะรู้สึกราวกับอยู่ในแดนสวรรค์ และสัมผัสได้ถึงความอ่อนโยนและความเงียบสงบของผืนน้ำ

คำ รับประทานอาหารค่ำ ณ ภัตตาคาร (มื้อที่ 3)
ที่พัก Mingzhi Shangchun Holiday Hotel หรือระดับเทียบเท่า 4 ดาว (มาตรฐานจีน)

วันที่ 3 เมืองตูเจียงเยียน – ร้านหนังสือจงซูเก้อ – จตุรัสหยางเทียนหวู่ – รูปปั้นหมีแพนด้า
นอนเซลฟี – ร้านผ้าไหม – สตริทอาร์ต Eastern Suburb Memory

Option: ชมศูนย์อนุรักษ์หมีแพนด้าตูเจียงเยียน(รวมรถกอล์ฟ) 250 หยวน/ท่าน

เช้า รับประทานอาหารเช้า ณ ห้องอาหารภายในโรงแรม (มื้อที่ 4)

Option: ชมศูนย์อนุรักษ์หมีแพนด้าตูเจียงเยียน(รวมรถกอล์ฟ) ราคา 250หยวน/ท่าน

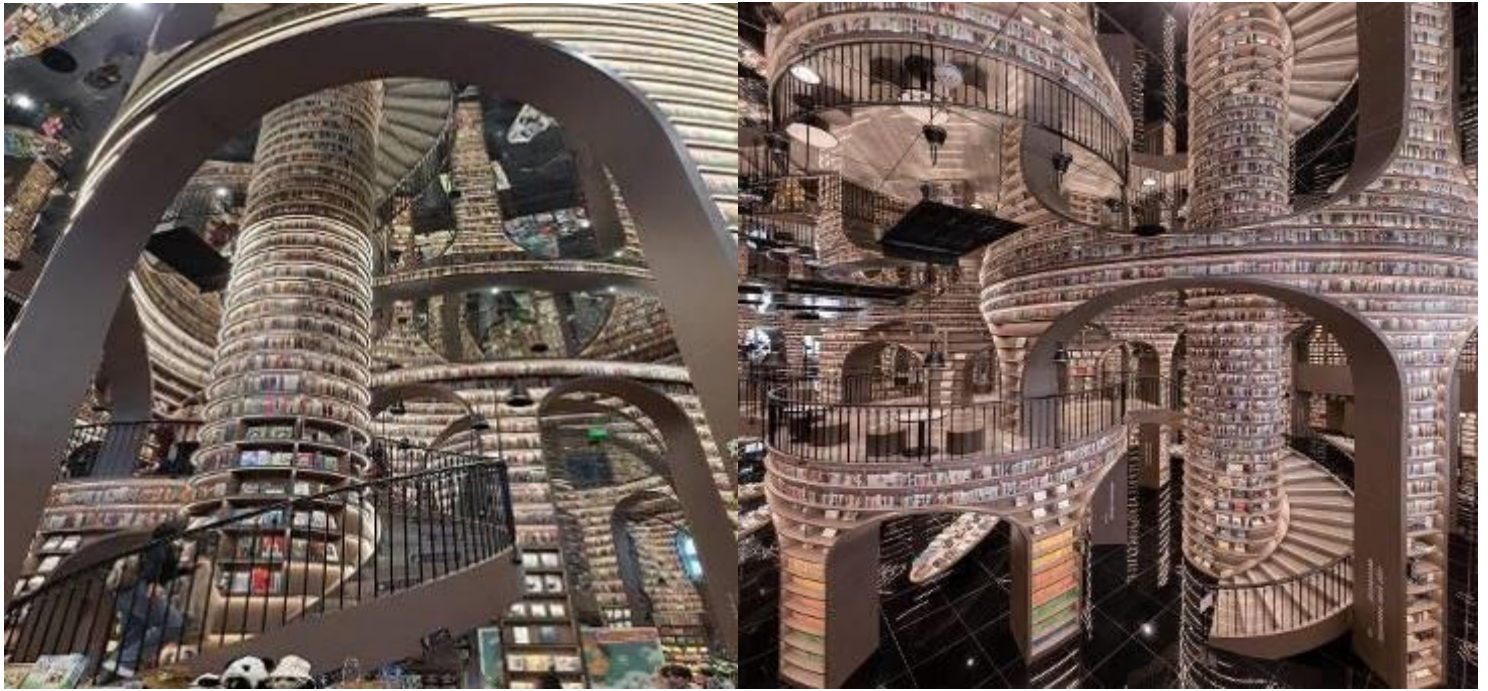
(ขาย Option พาไปชมหมีแพนด้า จำนวน 10 ท่านขึ้นไป)

หมายเหตุ :

- 1.หากท่านใดสนใจ สามารถสอบถามเพิ่มเติมและชำระเงินได้ที่ไกด์ท้องถิ่นหรือหัวหน้าทัวร์
- 2.การขาย Option ขึ้นอยู่กับความเหมาะสมของเวลาทำงานโดยคำนึงถึงผลประโยชน์ของลูกค้าเป็นสำคัญ
- 3.ขอความกรุณาซื้อออฟชั่นเพิ่มเติมผ่านไกด์หรือหัวหน้าทัวร์เท่านั้น เพื่อความสะดวกในการจัดการและความปลอดภัยของท่าน หากมีการซื้อออฟชั่นนอกเหนือจากที่กำหนด ทางบริษัทขอเรียนว่าอาจไม่สามารถรับประกันได้ในกรณีที่เกิดอุบัติเหตุหรือเหตุการณ์อื่นๆ ที่อยู่นอกเหนือข้อตกลงได้



จากนั้นนำท่านเดินทางเข้าสู่ เมืองตูเจียงเยียน (ใช้เวลาเดินทางประมาณ 3 ชั่วโมง)



จากนั้นนำท่านสู่ **ร้านหนังสือจองซูเก๋** คือความมหัศจรรย์แห่งการสร้างสรรค์บรรยากาศ ที่ชวนให้นึกถึงฉากในภาพยนตร์เรื่อง “2001 : A Space Odyssey” ผนวกโรงเรียนเวทย์มนต์ฮอกวอตส์จากเรื่อง “แฮรี่ พอตเตอร์” และ ยังมีภาพลวงตาของกระจกสะท้อนแบบในภาพยนตร์เรื่อง “Inception” อีกด้วย แต่ที่ขาดไม่ได้คือ “มุมนักอ่านรุ่นเล็ก” เพราะวัยเด็กคือช่วงเวลาสำคัญของการปลูกฝังการอ่าน ร้านจองซูเก๋ทุกสาขาจึงมีมุมหนังสือเด็กที่ออกแบบได้อย่างน่าพิศวง



นำท่านเที่ยวชม **จตุรัสหย่างเทียนวู** นำท่านถ่ายกับรูปปั้นผลงานศิลปะ **รูปปั้นหมีแพนด้านอนเซลฟี**

2UTFU-SL005 เฉิงตู...ภูเขาสีดรุณี "เทือกเขาแอลป์แห่งเสฉวน" ตูเจียงเยียน 4วัน 3คืน โดยสายการบิน Thai Lion Air (SL)

ที่ตั้งอยู่กลางจัตุรัสสุดน่ารัก ซึ่งออกแบบโดยนักออกแบบชื่อดัง Florentijn Hofman หมี่แพนด้าตัวนี้มี ความยาว 26 เมตร กว้าง 11 เมตร สูง 12 เมตรและหนัก 130 ตัน อยู่ในท่านอนหงายอยู่บนพื้น เท้า ยกขึ้นจับไม้เซลฟี่สีชมพู เล่นถ่ายเซลฟี่อย่างสบายอารมณ์ น่ารักน่าเอ็นดูมาก นักออกแบบ Hofman แนะนำว่าผลงานแพนด้ายกโทรศัพท์มือถือขึ้นเพื่อถ่ายเซลฟี่ที่มีความสนุกสนาน ด้วยท่าทางสบายๆ ผ่อนคลายและมีความสุข และเป็นการแสดงออกด้วยภาษาทางศิลปะแบบหนึ่งที่สะท้อนชีวิตใน ท้องถิ่น มอบความรู้สึกสนิทสนมและมีความสุขกับผู้ชมทุกท่าน

กลางวัน **รับประทานอาหารกลางวัน ณ ภัตตาคาร (เมื่อที่ 5)**

หลังจากนั้นนำท่านสู่ **ร้านผ้าไหม** ชมสินค้าส่งออกที่ขึ้นชื่อของจีนตั้งแต่อดีตถึงปัจจุบัน อย่างผ้าปูที่ นอน ผ้าห่ม ปลอกหมอน และสินค้าอื่นๆทำจากผ้าไหม

จากนั้นนำท่านเดินทางเข้าสู่ **เมืองเมืองเฉิงตู** (ใช้เวลาเดินทางประมาณ 1 ชั่วโมง 30 นาที)



จากนั้นนำท่านเดินเล่นชม **สตรีทอาร์ต Eastern Suburb Memory** หรือตงเจียวจีอี เดิมเป็นโรงงาน เก่า ปรับเป็นแหล่งท่องเที่ยว จุดเช็คอินเดินเล่นชิลๆ ที่ทั้งร้านของกินเครื่องดื่ม ร้านกาแฟ ร้านเสื้อผ้า ร้านนั่งชิล เป็นแหล่งรวมร้านค้าของเก๋ๆและมุมถ่ายภาพน่ารักๆมากมาย และอีกหนึ่งไฮไลท์เมื่อ มาถึงที่นี่ต้องถ่ายภาพกับกำแพงอิฐสีส้มที่เขียนว่า 成都 Chengdu เป็นจุดถ่ายรูปยอดฮิตของวัยรุ่น เฉิงตูอีกด้วย นอกจากนี้ในบางวันยังมีการแสดงดนตรีต่างๆ และในแต่ละช่วงของปีก็จะมีการจัด นิทรรศการแสดงผลงานศิลปะแตกต่างกันไปในแต่ละเดือนให้ได้ชมอยู่เรื่อยๆ

อิสระอาหารค่ำตามอัธยาศัย... เพื่อไม่ให้เสียเวลาอันเพลิดเพลินกับการช้อปปิ้ง

ที่พัก **Holiday Inn Express ShuangLiu Hotel** หรือระดับเทียบเท่า 4 ดาว (มาตรฐานจีน)

วันที่ 4 เมืองเฉิงตู – ร้านหยก – ร้านยา – วัดต้าฉือ – ถนนไท่กู๋หลี่ – ถนนคนเดินชุนซีลู่ – หนีแพนต้าปิ่นตึกIFS – สนามบินเฉิงตูเทียนฟู่ (SL933: 22.15-00.20+1) – กรุงเทพฯ (สนามบินดอนเมือง)

เช้า รับประทานอาหารเช้า ณ ห้องอาหารภายในโรงแรม (มื้อที่ 6)

จากนั้นนำท่านแวะชม **ร้านหยก** สินค้าเครื่องประดับหยกที่มีคุณภาพและมีชื่อเสียงของประเทศจีน ให้ท่านได้เลือกซื้อ กำไรหยก แหวนหยก หรือผีเสื้อเสี้ยวมงคลที่มีชื่อเสียง
จากนั้นนำท่านชม **ร้านยาสมุนไพรจีน** ฟังบรรยายสรรพคุณสมุนไพรจีนที่มีชื่อเสียงมากกว่าพันปี พร้อมบริการนวดเท้าเพื่อผ่อนคลาย



กลางวัน รับประทานอาหารกลางวัน ณ ภัตตาคาร (มื้อที่7) *เมนูพิเศษ สุกี้หมาล่าเสฉวน



จากนั้นนำท่านสักการะ **วัดต้าฉือ** ซึ่งอยู่บริเวณติดกันกับถนนไท่กุ่หลี่ เป็นวัดเก่าแก่ยาวนานมากกว่า 1,600 ปี ใจกลางเมืองเฉิงตู บรรยากาศรายล้อมไปด้วยตึกและเป็นวัดที่เงียบสงบมาก สวยงามดูสะอาดตามีมนต์ขลัง ซึ่งวัดเก่าแก่แห่งนี้แต่เดิมพระถังซำจั๋งเคยจำพรรษาก่อนเดินทางไปชมพูทวีป เพื่ออัญเชิญพระไตรปิฎก คนที่มาวัดนี้มักมาขอพรเรื่อง อำนวย บารมี คนเมตตาและโชคลาภ โดยเฉพาะเรื่องสุขภาพ ขอพรสิ่งใดมักสมหวังจนเป็นที่สักการะมากของเมืองเฉิงตู



จากนั้นนำท่านสู่ **ถนนคนเดินชุนซีลู่** หรือ Walking Street ของเสฉวน เป็นย่านช้อปปิ้งทันสมัยชื่อดังที่นี่ เทียบกับสยามสแควร์เมืองไทยเลยทีเดียว เป็นถนนขนาดใหญ่ และเป็นถนนปิดที่ไม่ให้รถวิ่งผ่าน

2UTFU-SL005 เฉิงตู...ภูเขาสีดรุณี "เทือกเขาแอลป์แห่งเสฉวน" ตูเจียงเยียน 4วัน 3คืน โดยสายการบิน Thai Lion Air (SL)

เข้าไปได้ ภายในสองฝากฝั่งของถนนมีแต่ร้านค้าขายสินค้ามากมาย ตั้งแต่ร้านแบรนด์เนมชื่อดัง สินค้าแบรนด์จีน มีสินค้ามากมายให้เลือกซื้อ อาทิ เสื้อผ้า รองเท้า เครื่องสำอาง เครื่องดื่ม อาหาร การกิน รวมถึงยังมีห้างสรรพสินค้าขนาดใหญ่ชื่อดัง ให้เหล่านักช้อปปิ้งได้เดินเลือกซื้อสินค้าตามใจชอบกันอย่างเพลิดเพลิน ชมจุดเช็คอินที่ **หมีแพนด้ายักษ์ปิ่นตึก (IFS BUILDING)** เป็นแพนด้าที่อ้วนน่ารักกำลังป่ายปิ่นตึก เป็นประติมากรรมแพนด้ายักษ์แขวนอยู่บนอาคาร IFS ในใจกลางเมืองเฉิงตู



นำท่านเที่ยวชม **ถนนไท่กุ่หลี่** ช้อปปิ้งคอมเพล็กซ์ ร้านอาหาร ห้างสรรพสินค้าใต้ดิน โรงภาพยนตร์ จัตุรัส และโรงแรมหรูอย่าง The Temple House ใครชอบสไตล์จีนโมเดิร์น

อิสระอาหารค่ำตามอัธยาศัย... เพื่อไม่ให้เสียเวลาอันเพลิดเพลินกับการช้อปปิ้ง

สมควรแก่เวลานำท่านเดินทางสู่ **สนามบินเฉิงตูเทียนฟู่ เฉิงตู**

22.15 น. เดินทางกลับกรุงเทพฯ สายการบินไทยไลอ้อนแอร์ (SL) เที่ยวบินที่ **SL933**

*น้ำหนักกระเป๋าโหลด 20 กิโลกรัม/ท่านละ 1 ใบ (ไม่มีบริการอาหารบนเครื่อง)

00.20+1 น. เดินทางกลับถึง **สนามบินดอนเมือง** โดยสวัสดิภาพพร้อมความประทับใจในการเดินทาง

✔ อัตราค่าบริการรวม



ค่าตัวโดยสารเครื่องบินไป-กลับ ชั้นประหยัด พร้อมค่าภาษีสนามบินทุกแห่งตามรายการทัวร์ ข้างต้น



เจ้าหน้าที่บริษัท ๙ คอยอำนวยความสะดวก ทุกท่านตลอดการเดินทาง



ค่าประกันวินาศภัยเครื่องบินตามเงื่อนไข ของแต่ละสายการบิน



ค่าอาหาร ค่าเข้าชม และ ค่ายานพาหนะทุกชนิด ตามที่ระบุไว้ในรายการทัวร์ข้างต้น



ค่าน้ำหนักกระเป๋าเดินทางในกรณีที่เกินกว่า สายการบินกำหนด 20 กิโลกรัม / ท่าน / ใบ



คุ้มครองการเสียชีวิตจากอุบัติเหตุสูงสุด 2,000,000 บาท
คุ้มครองค่ารักษาพยาบาลจากอุบัติเหตุสูงสุด 500,000 บาท

(เงื่อนไขตามกรมธรรม์) เชื้อนไขประกันการเดินทาง ค่าประกัน อุบัติเหตุและค่ารักษาพยาบาล คุ้มครองเฉพาะกรณีที่ได้รับ อุบัติเหตุระหว่างการเดินทางไม่คุ้มครองถึงการสูญเสีย ทรัพย์สินส่วนตัวและไปคุ้มครองโรคประจำตัวของผู้เดินทาง และคุ้มครองเฉพาะผู้เดินทางไปกลับพร้อมกรุ๊ปเท่านั้น



ค่าที่พักห้องละ 2-3 ท่าน ตามโรงแรมที่ ระบุไว้ในรายการหรือ ระดับเทียบเท่า

- กรณีห้อง TWIN BED (เตียงเดี่ยว 2 เตียง) ซึ่งโรงแรม ไม่มีหรือเต็ม ทางบริษัทขอปรับเป็นห้อง DOUBLE BED แทนโดยมี ต้องแจ้งให้ทราบล่วงหน้า
- หากต้องการห้องพักแบบ DOUBLE BED ซึ่งโรงแรมไม่มี หรือเต็ม ทางบริษัทขอปรับเป็นห้อง TWIN BED แทนโดยมี ต้อง แจ้งให้ทราบล่วงหน้า เช่นกัน
- กรณีพักแบบ TRIPLE ROOM 3 ท่าน ท่านที่ 3 อาจเป็น เสริมเตียง หรือ SOFA BED หรือ เสริมฟูกที่นอน ทั้งนี้ ขึ้น อยู่กับรูปแบบการจัดห้องพักของโรงแรมนั้นๆ

✘ อัตราค่าบริการไม่รวม



ค่าทำหนังสือเดินทางไทย และเอกสาร ต่างต่าง



ค่าภาษีน้ำมัน ที่สายการบินเรียกเก็บเพิ่ม ภายหลังจากทางบริษัทฯ ได้ออกตั๋วเครื่อง บินไปแล้ว ซึ่งลูกค้าต้องชำระส่วนต่างเพิ่ม



ภาษีมูลค่าเพิ่ม 7% และหัก ณ ที่จ่าย 3%



ค่าทิปมัคคุเทศก์ท้องถิ่นและคนขับรถ รวม 2,000 บาท/ท่าน/กรุ๊ป (เด็กชำระทิป เท่ากับผู้ใหญ่) ชำระที่สนามบิน



ค่าน้ำหนักกระเป๋าเดินทางในกรณีที่เกินกว่าสาย การบินกำหนด



ค่าใช้จ่ายส่วนตัวนอกเหนือจากรายการ เช่น ค่า เครื่องดื่ม, ค่าอาหารที่สั่งเพิ่ม, ค่าโทรศัพท์ ฯลฯ สำหรับท่านที่รับประทานอาหารพิเศษ อาหารเจ หรือไม่ทาน เนื้อสัตว์ ไม่ทานหมู ไม่ทานไก่ และมีความจำเป็นให้ทาง บริษัท จัดเตรียมอาหารไว้ให้ท่านเป็นพิเศษนอกเหนือจากที่ กรุ๊ปจัดไว้ในรายการ ขอสงวนสิทธิ์ในการเรียกเก็บค่าใช้จ่ายเพิ่มเติมตามจริงเท่านั้น



ค่าธรรมเนียมเอกสารเข้าเมืองสำหรับผู้ถือ พาสปอร์ตต่างประเทศ

(ทางรัฐบาลจีนประกาศยกเลิควีซ่าให้กับคนไทย ผู้ที่ประสงค์ จะพำนักระยะสั้นในประเทศจีน ใบนอน 6 เดือน ไม่เกิน 90 วัน **ถ้ากรณีทางรัฐบาลจีนประกาศให้กลับมายังวีซ่า ผู้เดินทางจะ ต้องเสียค่าใช้จ่ายเพิ่มในการขอวีซ่าตามที่สถานทูตกำหนด)





เงื่อนไขการยกเลิก

**กรณีการขอยกเลิกการเดินทาง หรือเลื่อนการเดินทาง นักท่องเที่ยวหรือตัวแทนจำหน่าย(ผู้มีชื่อในเอกสารการจอง) จะต้องแพกซ์ อีเมลล์ หรือ มาเซ็นเอกสารการยกเลิกที่บริษัท ใดๆอย่างใดอย่างหนึ่ง เพื่อเป็นการแจ้งยกเลิกทางบริษัทอย่างเป็นทางการเป็นลายลักษณ์อักษร (ทางบริษัทไม่ขอรับยกเลิกการจอง ผ่านทางโทรศัพท์ไม่ว่ากรณีใดๆ)

**กรณีนักท่องเที่ยวหรือตัวแทนจำหน่าย ต้องการขอรับเงินค่าบริการคืน นักท่องเที่ยวหรือตัวแทนจำหน่าย (ผู้มีชื่อในเอกสารการจอง) จะต้องแพกซ์ อีเมลล์ หรือ มาเซ็นเอกสารการขอรับเงินคืนที่บริษัท ใดๆอย่างใดอย่างหนึ่ง เพื่อกำเรื่องขอรับเงินค่าบริการคืน โดยแนบหนังสือมอบอำนาจพร้อมหลักฐานประกอบการมอบอำนาจ หลักฐานการชำระค่าบริการต่างๆ และหน้าสมุดบัญชีธนาคารที่ต้องการให้นำเงินเข้าให้ครบถ้วน โดยมีเงื่อนไขการคืนเงินค่าบริการ ตาม “ประกาศคณะกรรมการธุรกิจนำเที่ยวและมัคคุเทศก์ เรื่อง หลักเกณฑ์เกี่ยวกับการกำหนดอัตราการจ่ายเงินค่าบริการคืนให้แก่นักท่องเที่ยว พ.ศ. 2563” ดังนี้

ยกเลิก ไม่น้อยกว่า 30 วันก่อนการเดินทาง (ไม่นับวันเดินทาง)

คืนเงินค่าทัวร์เต็มจำนวน ยกเว้น ค่าใช้จ่ายที่เกิดขึ้นจริงเพื่อการเตรียมการนำเที่ยว ทั้งหมด เช่น ค่ามัดจำตัวเครื่อง ค่าบริการแลนด์ ต่างประเทศ เป็นต้น

ยกเลิก น้อยกว่า 15 วันก่อนการเดินทาง

ทางบริษัทฯ ขอสงวนสิทธิ์ ไม่คืนเงินค่าทัวร์ทั้งหมด การจ่ายเงินคืนแก่นักท่องเที่ยวตามข้อกำหนดด้านบน ซึ่งมีการหักเงินในบางส่วนนั้น เนื่องจากทางบริษัทมีค่าใช้จ่ายที่ได้จ่ายจริงเพื่อการเตรียมการนำเที่ยวไปแล้ว เช่น การมัดจำที่นั้งบัตรโดยสารเครื่องบิน การจองที่พัก และ ค่าใช้จ่ายที่จำเป็นอื่นๆ เป็นต้น

ยกเลิก ไม่น้อยกว่า 15-29 วันก่อนเดินทาง (ไม่นับวันเดินทาง)

คืนเงิน 50% ของค่าทัวร์ทั้งหมด ยกเว้น ค่าใช้จ่ายที่เกิดขึ้นจริงเพื่อการเตรียมการนำเที่ยวทั้งหมด เช่น ค่ามัดจำตัวเครื่อง ค่าบริการแลนด์ ต่างประเทศ เป็นต้น

หากท่านงดการใช้บริการรายการใดรายการหนึ่ง หรือไม่เดินทางพร้อมคณะ

ทางบริษัทฯ จะถือว่าท่านสละสิทธิ์ **ไม่อาจเรียกร้องค่าบริการและเงินมัดจำคืน ไม่ว่ากรณีใดๆ ทั้งสิ้น**

การยกเลิกเดินทางกับกรุ๊ปที่ออกเดินทางช่วงเทศกาลวันหยุด เช่น ปีใหม่, สงกรานต์ เป็นต้น

บางสายการบินมีการกีดกันมัดจำที่นั้งกับสายการบิน และค่ามัดจำที่นั้ง รวมถึงเที่ยวบินพิเศษ เช่น CHARTER FLIGHT **จะไม่มีการคืนเงินมัดจำ หรือ ค่าทัวร์ทั้งหมดที่ชำระแล้ว** ไม่ว่ายกเลิกด้วยกรณีใดๆ

กรณีที่กองตรวจคนเข้าเมืองในกรุงเทพฯ และต่างประเทศปฏิเสธการเดินทางออกหรือเข้าประเทศที่ระบุ

บริษัทฯ ขอสงวนสิทธิ์ที่จะไม่คืนค่าทัวร์ ไม่ว่ากรณีใดๆ *สำคัญ !! บริษัททำธุรกิจเพื่อการท่องเที่ยวเท่านั้น ไม่สนับสนุนการเดินทางเข้าญี่ปุ่นโดยผิดกฎหมาย ลูกค้าต้องผ่านการตรวจคนเข้าเมืองด้วยตัวของตัวเอง โดยมีมัคคุเทศก์ไม่สามารถช่วยเหลือใดๆได้ทั้งสิ้น *





สำคัญ โปรดอ่านเงื่อนไขที่ท่านควรรทราบ



ข้อมูลสำคัญเกี่ยวกับสายการบิน

การจัดที่นั่งบนเครื่องบินจะถูกกำหนดโดยสายการบิน ซึ่งจะดำเนินการผ่านระบบอัตโนมัติ ผู้โดยสารไม่สามารถเลือกที่นั่งได้ และที่นั่งอาจไม่ได้อยู่ติดกัน ซึ่งบริษัทไม่สามารถเข้าไปจัดการได้แต่อย่างใด



ข้อมูลสำคัญเกี่ยวกับโรงแรมที่พัก

ห้องพักในโรงแรมอาจมีความแตกต่างกัน ดังนั้น ห้องพักประเภทห้องเดี่ยว (Single) ห้องพักรู้อยู่คู่ (Twin/Double) และห้องพักสำหรับ 3 ท่าน (Triple) อาจไม่ได้ตั้งอยู่ในอาคารหรือชั้นเดียวกัน



เงื่อนไขและข้อควรทราบอื่นๆ ที่ไปที่ท่านควรรทราบ

รายการทัวร์อาจมีการปรับเปลี่ยนหรือยกเลิกตามสภาพอากาศและความเหมาะสม โดยคำนึงถึงความปลอดภัยของผู้เดินทางเป็นหลัก โดยไม่จำเป็นต้องแจ้งให้ทราบล่วงหน้า

หากทำการชำระเงินแล้ว



ทางบริษัทขอสงวนสิทธิ์ในการถือว่าท่านได้ยอมรับเงื่อนไขดังกล่าวแล้ว และจะไม่มี การฟ้องร้องใดๆ เนื่องจากท่านได้ยอมรับเงื่อนไขในการให้บริการแล้ว

สำคัญ!!

กรุณาอ่านเงื่อนไขแบบท้ายโดยละเอียด เพื่อประโยชน์สูงสุดของท่าน



ตัวอย่างประเภทห้องพัก



****รูปภาพห้องพักเป็นเพียงภาพสื่อถึงประเภทของเตียงเท่านั้น ไม่ใช่ภาพห้องพักจริงสำหรับการเข้าพัก****

